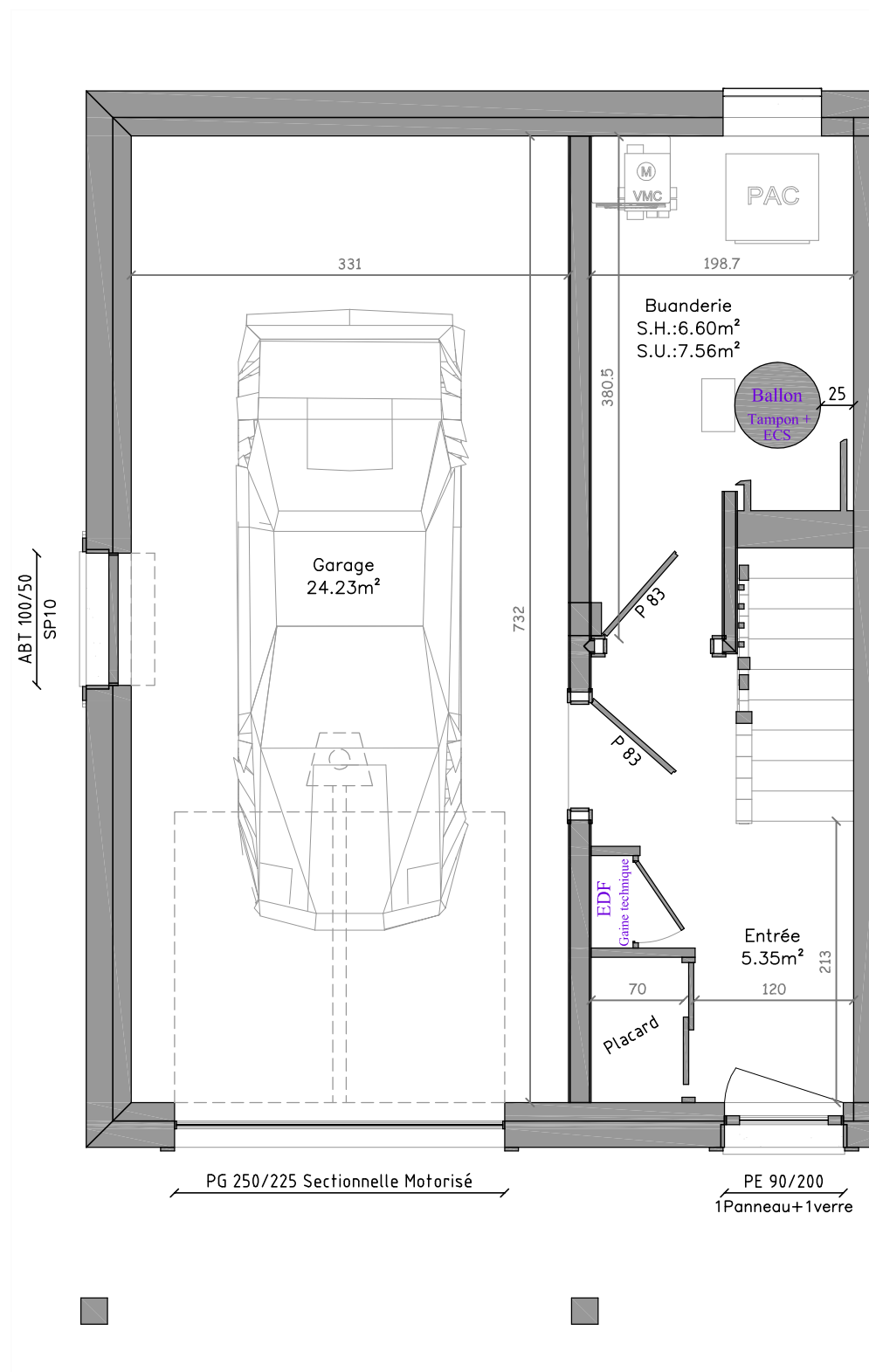
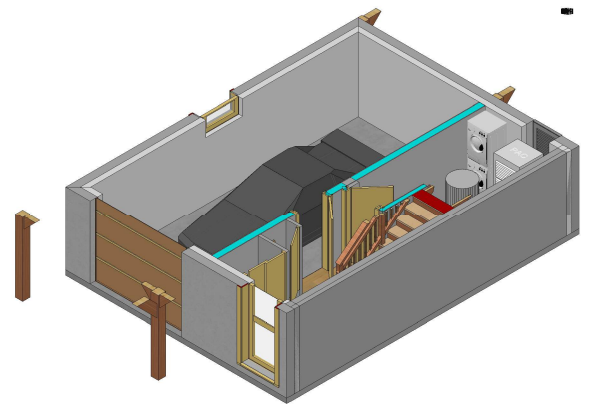


# Rez de Jardin - Logement 1

TABLEAU DES SURFACES		
→ Rez de jardin ←		
Habitable	Utile	Plancher
11.95 m <sup>2</sup>	13.19 m <sup>2</sup>	12.20 m <sup>2</sup>
1er Etage		
Habitable	Utile	Plancher
36.18 m <sup>2</sup>	36.18 m <sup>2</sup>	36.77 m <sup>2</sup>
2ème Etage		
Habitable	Utile	Plancher
35.38 m <sup>2</sup>	35.38 m <sup>2</sup>	37.33 m <sup>2</sup>
TOTAL		
Habitable	Utile	Plancher
83.51 m <sup>2</sup>	84.75 m <sup>2</sup>	86.30 m <sup>2</sup>

Note :  
 Habitable = Surface totale - (les surfaces dont H<1,80m + trémiés + coksions)  
 Utile = Surface totale (avec les surfaces dont H<1,80m)  
 Plancher = Surface totale - (les surfaces dont H<1,80m + trémiés)

+ 1 garage de xx.xx m<sup>2</sup>



## LE PIED DE LA PLAGNE - LOGEMENT 1

TYPE : Chalet mitoyen Poteaux-Poutres 4 logements N° : 1/3  
 DESIGNATION : Rez de Jardin  
 FORMAT : A3 ECHELLE : 1/50 DESS : T.J.

CLIENT : Monsieur/Madame  
 DATE : 21 septembre 2015

Plan validé le \_\_\_\_\_  
 Signature(s) du (des) client(s) :

MAITRE D'OEUVRE



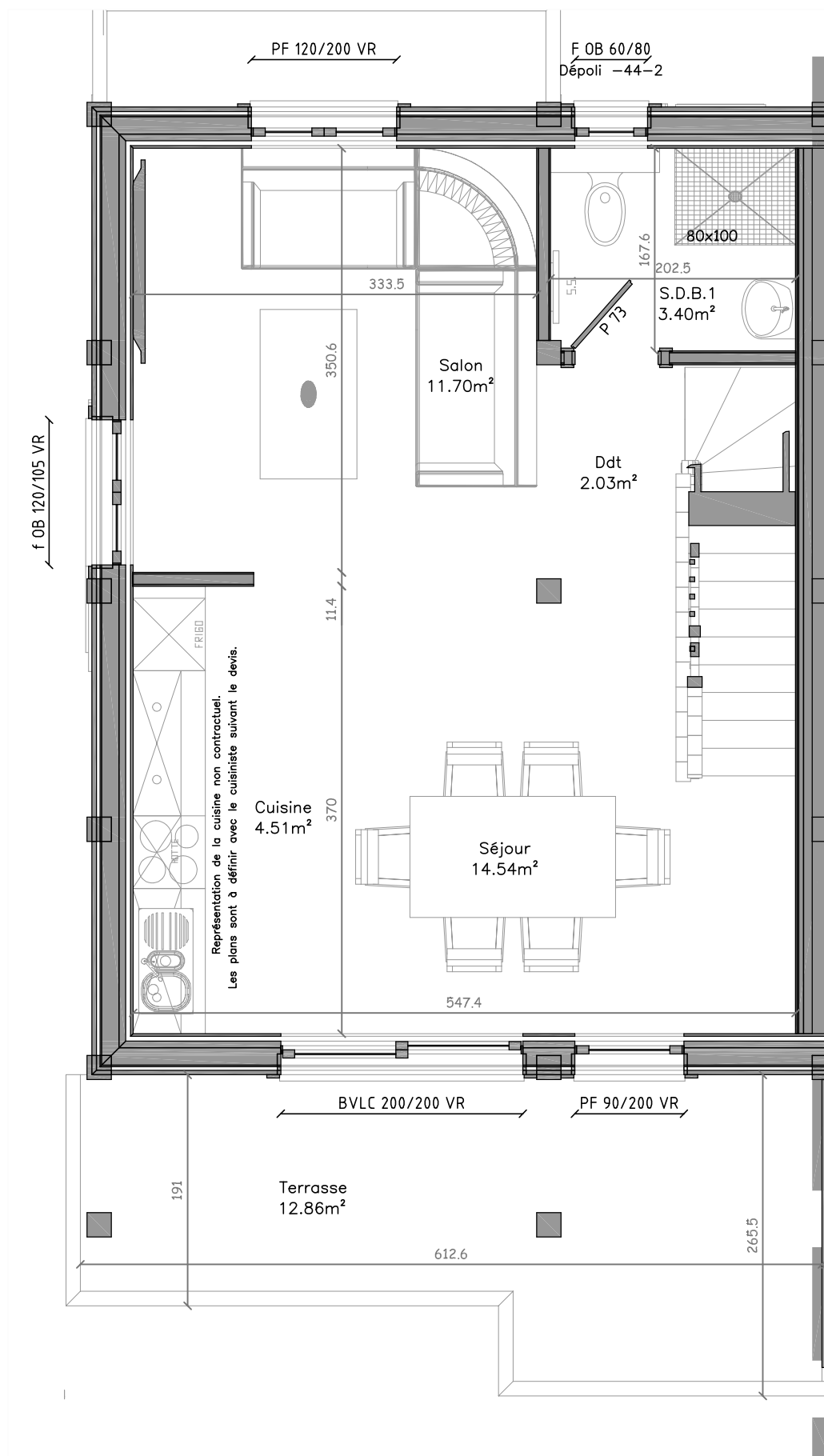
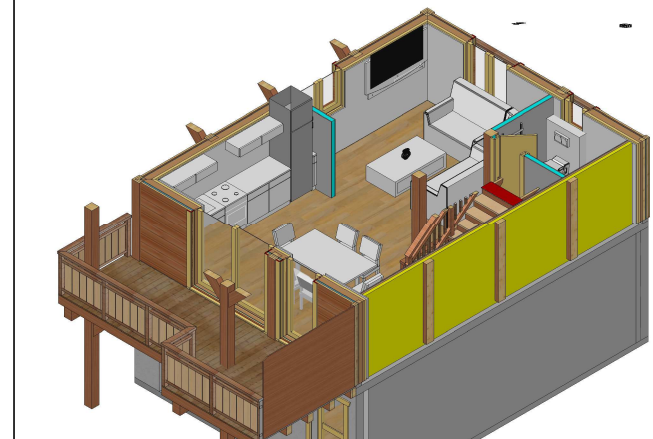
Les Chalets Dutruel  
 La passion du bois depuis 1950  
 Concepteur et Constructeur de Chalets Individuels ou Collectifs

# 1er Etage- Logement 1

TABLEAU DES SURFACES		
Rez de jardin		
Habitable	Utile	Plancher
11.95 m <sup>2</sup>	13.19 m <sup>2</sup>	12.20 m <sup>2</sup>
1er Etage		
Habitable	Utile	Plancher
36.18 m <sup>2</sup>	36.18 m <sup>2</sup>	36.77 m <sup>2</sup>
2ème Etage		
Habitable	Utile	Plancher
35.38 m <sup>2</sup>	35.38 m <sup>2</sup>	37.33 m <sup>2</sup>
TOTAL		
Habitable	Utile	Plancher
83.51 m <sup>2</sup>	84.75 m <sup>2</sup>	86.30 m <sup>2</sup>

Note :  
 Habitable = Superficie totale - (les surfaces dont H<1,80m + trémas + cloisons)  
 Utile = Superficie totale (avec les surfaces dont H<1,80m)  
 Plancher = Superficie totale - (les surfaces dont H<1,80m + trémas)

+ 1 garage de xx.xx m<sup>2</sup>



## LE PIED DE LA PLAGNE - LOGEMENT 1

TYPE : Chalet mitoyen Poteaux-Poutres 4 logements

N° : 2/3

DESIGNATION : 1er Etage

CLIENT : Monsieur/Madame

FORMAT : A3

ECHELLE : 1/50

DESS : T.J.

DATE : 21 septembre 2015

Plan validé le \_\_\_\_\_

Signature(s) du (des) client(s) :

MAITRE D'OEUVRE



Les Chalets Dutruel  
La passion du bois depuis 1950

Concepteur et Constructeur de Chalets Individuels ou Collectifs

Les Chalets Dutruel - Les Champs de Grange Blanche - 74000 BRNOY - Tél : 04 70 71 60 20 - Fax : 04 70 71 61 81 - Web : www.chalets-dutruel.com - Mail : chalets.dutruel@wanadoo.fr

Visuel des plans et représentations graphiques non contractuel. Ces plans ainsi que tous les documents annexes sont la propriété des Chalets Dutruel SAS.

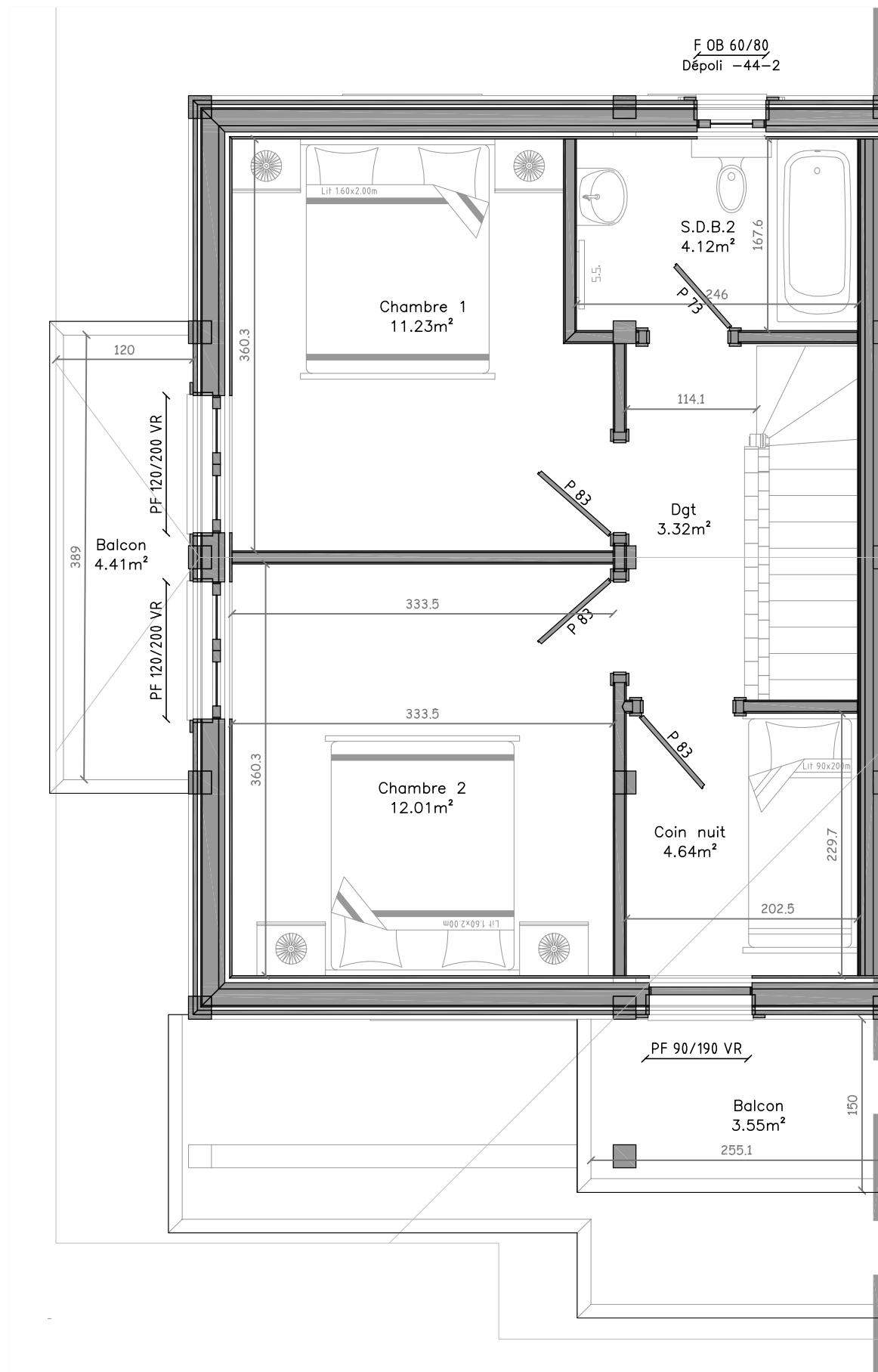
# 2ème Etage- Logement 1



TABLEAU DES SURFACES		
Rez de jardin		
Habitable	Utile	Plancher
11.95 m <sup>2</sup>	13.19 m <sup>2</sup>	12.20 m <sup>2</sup>
1er Etage		
Habitable	Utile	Plancher
36.18 m <sup>2</sup>	36.18 m <sup>2</sup>	36.77 m <sup>2</sup>
2ème Etage		
Habitable	Utile	Plancher
35.38 m <sup>2</sup>	35.38 m <sup>2</sup>	37.33 m <sup>2</sup>
TOTAL		
Habitable	Utile	Plancher
83.51 m <sup>2</sup>	84.75 m <sup>2</sup>	86.30 m <sup>2</sup>

Note :  
 Habitable = Superficie totale - (les surfaces dont H<1,80m + trémiés + coksions)  
 Utile = Superficie totale (avec les surfaces dont H<1,80m)  
 Plancher = Superficie totale - (les surfaces dont H<1,80m + trémiés)

+ 1 garage de xx.xx m<sup>2</sup>



## LE PIED DE LA PLAGNE - LOGEMENT 1

TYPE : Chalet mitoyen Poteaux-Poutres 4 logements N° : 3/3  
 DESIGNATION : 2ème Etage  
 FORMAT : A3 ECHELLE : 1/50 DESS : T.J.

CLIENT : Monsieur/Madame  
 DATE : 21 septembre 2015

Plan validé le \_\_\_\_\_  
 Signature(s) du (des) client(s) :

MAITRE D'OEUVRE



Les Chalets Dutruel  
 La passion du bois depuis 1950

Concepteur et Constructeur de Chalets Individuels ou Collectifs

Les Chalets Dutruel - Les Champs de Grange Blanche - 74000 BRNOY - Tél : 04 70 71 80 20 - Fax : 04 70 71 81 81 - Web : www.chalets-dutruel.com - Mail : chalets.dutruel@wanadoo.fr

Visuel des plans et représentations graphiques non contractuel. Ces plans ainsi que tous les documents annexes sont la propriété des Chalets Dutruel SAS.