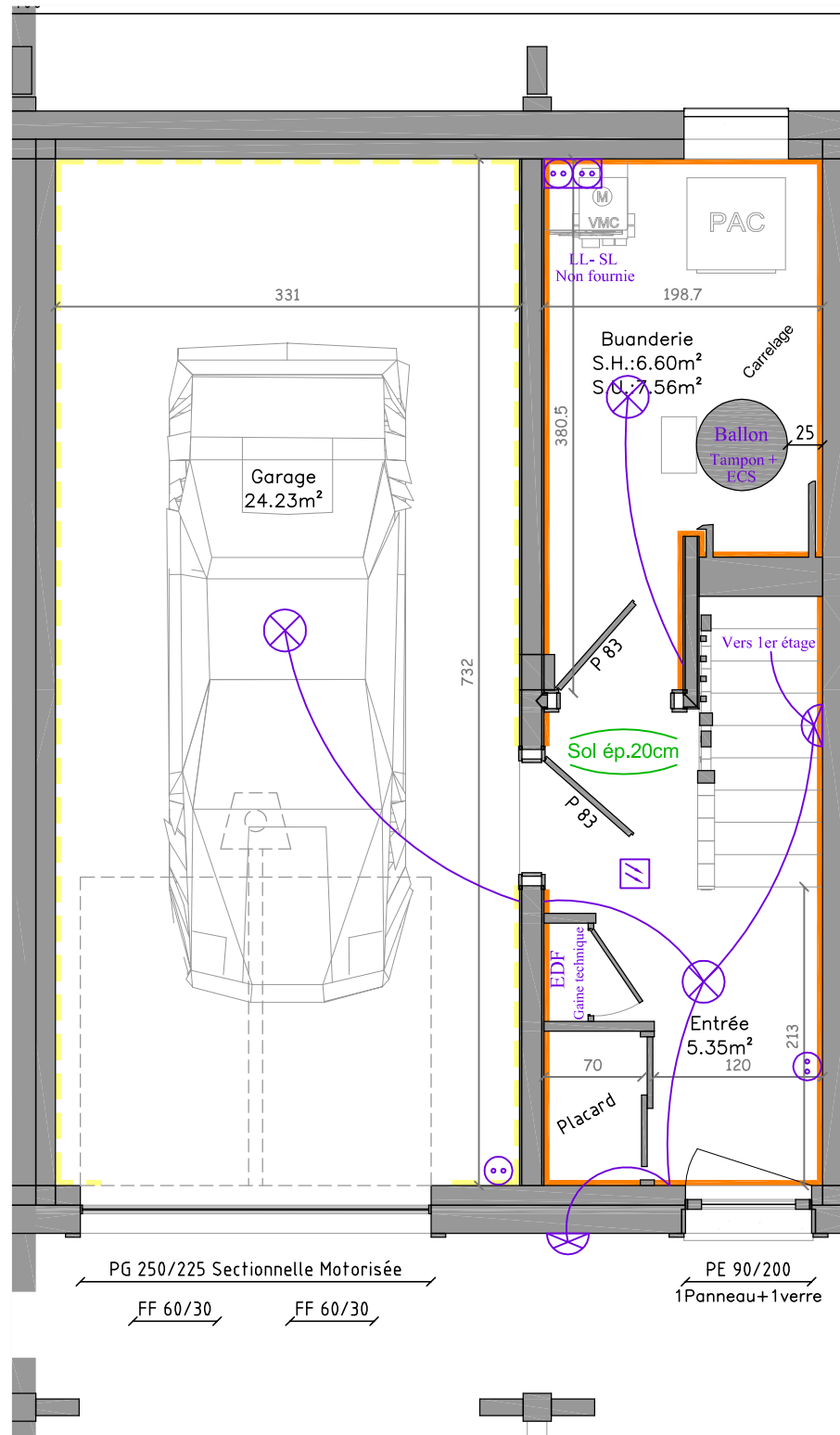
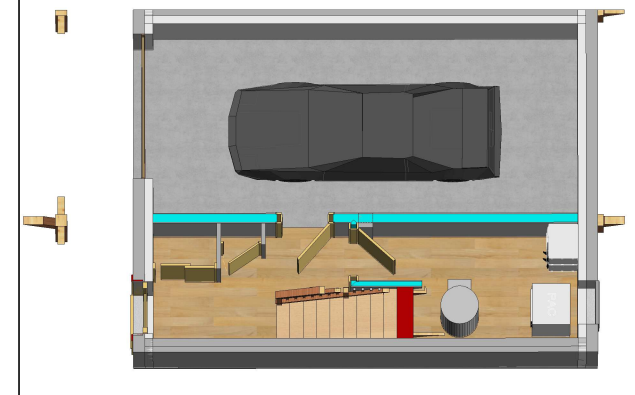


Rez de Jardin - Logement 3

TABLEAU DES SURFACES		
→ Rez de jardin ←		
Habitable	Utile	Plancher
11.95 m ²	13.19 m ²	12.20 m ²
1er Etage		
Habitable	Utile	Plancher
36.18 m ²	36.18 m ²	36.77 m ²
2ème Etage		
Habitable	Utile	Plancher
35.38 m ²	35.38 m ²	37.33 m ²
TOTAL		
Habitable	Utile	Plancher
83.51 m ²	84.75 m ²	86.30 m ²

Note :
 Habitable = Surface totale - (les surfaces dont H<1,80m + trémières + coksions)
 Utile = Surface totale (avec les surfaces dont H<1,80m)
 Plancher = Surface totale - (les surfaces dont H<1,80m + trémières)

+ 1 garage de 24.23 m²



Electricité

- Spot encastré
- Lampe
- Lampe Murale
- Prise simple 16 Ampères
- Prise double 16 Ampères
- Prise triple 16 Ampères
- Prise TV
- Prise RJ45
- Détecteur de mouvement
- Sonette 2 tons
- Détecteur de fumée

Choix des finitions

- Maçonnerie brut (Cave, Garage)
- Fermacell pour faïences
- Placo pour peinture / Option
- Fermacell pour pierres / Option
- Lambris épicea naturel
- Panneaux type OSB
- Bardage épicea naturel
- Bardage épicea brosse / Option
- Bardage épicea blanchi / Option
- Bardage épicea gris polaire / Option
- Bardage thermo-brossé
- Bardage vieux-bois / Option
- Paroi douche vitrée / Option

Plafonds en bardage épicea étuvé éclaté brosse

LE PIED DE LA PLAGNE - LOGEMENT 3

TYPE : Chalet mitoyen Poteaux-Poutres 4 logements N° : 1/3
 DESIGNATION : Rez de Jardin CLIENT : Monsieur/Madame
 FORMAT : A3 ECHELLE : 1/50 DESS : T.J. DATE : 21 septembre 2015

Plan validé le _____
 Signature(s) du (des) client(s) :

MAITRE D'OEUVRE

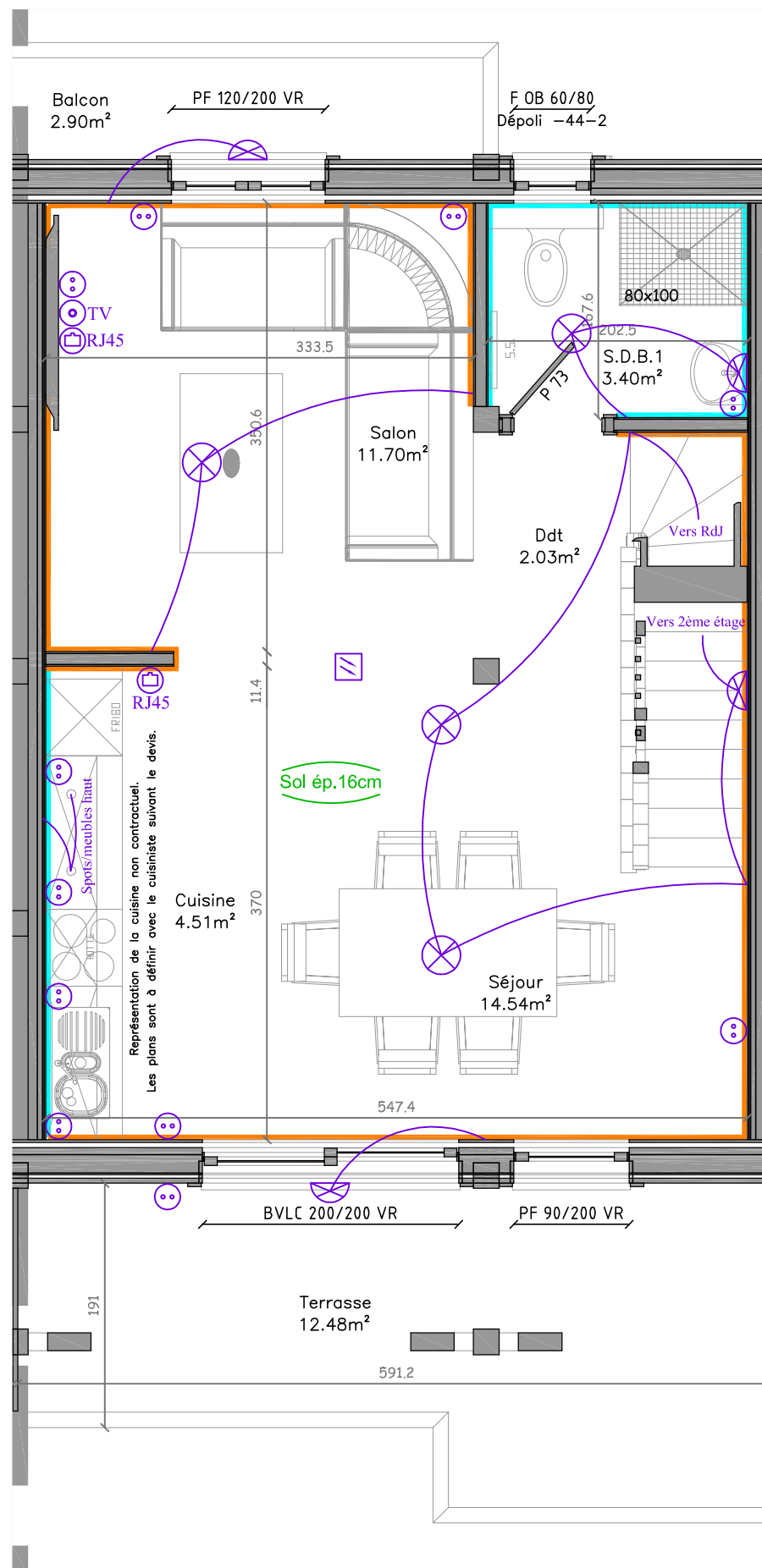
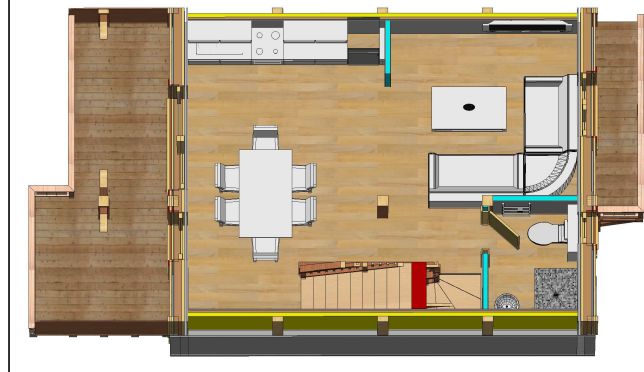


1er Etage- Logement 3

TABLEAU DES SURFACES		
Rez de jardin		
Habitable	Utile	Plancher
11.95 m ²	13.19 m ²	12.20 m ²
1er Etage		
Habitable	Utile	Plancher
36.18 m ²	36.18 m ²	36.77 m ²
2ème Etage		
Habitable	Utile	Plancher
35.38 m ²	35.38 m ²	37.33 m ²
TOTAL		
Habitable	Utile	Plancher
83.51 m ²	84.75 m ²	86.30 m ²

Note :
 Habitable = Surface totale - (les surfaces dont H<1,80m + trémiés + cloisons)
 Utile = Surface totale (avec les surfaces dont H<1,80m)
 Plancher = Surface totale - (les surfaces dont H<1,80m + trémiés)

+ 1 garage de 24.23 m²



Electricité

- Spot encastré
- Lampe
- Lampe Murale
- Prise simple 16 Ampères
- Prise double 16 Ampères
- Prise triple 16 Ampères
- Prise TV
- Prise RJ45
- Détecteur de mouvement
- Sonette 2 tons
- Détecteur de fumée

Choix des finitions

- Maçonnerie brut (Cave, Garage)
- Fermacell pour faïences
- Placo pour peinture / Option
- Fermacell pour pierres / Option
- Lambris épicea naturel
- Panneaux type OSB
- Bardage épicea naturel
- Bardage épicea brosse / Option
- Bardage épicea blanchi / Option
- Bardage épicea gris polaire / Option
- Bardage thermo-brossé
- Bardage vieux-bois / Option
- Paroi douche vitrée / Option
- Plafonds en bardage épicea étuvé éclaté brosse

LE PIED DE LA PLAGNE - LOGEMENT 3

TYPE : Chalet mitoyen Poteaux-Poutres 4 logements	N° : 2/3	CLIENT : Monsieur/Madame
DESIGNATION : 1er Etage	DESS : T.J.	DATE : 21 septembre 2015
FORMAT : A3	ECHELLE : 1/50	

Plan validé le _____
 Signature(s) du (des) client(s) :

MAITRE D'OEUVRE

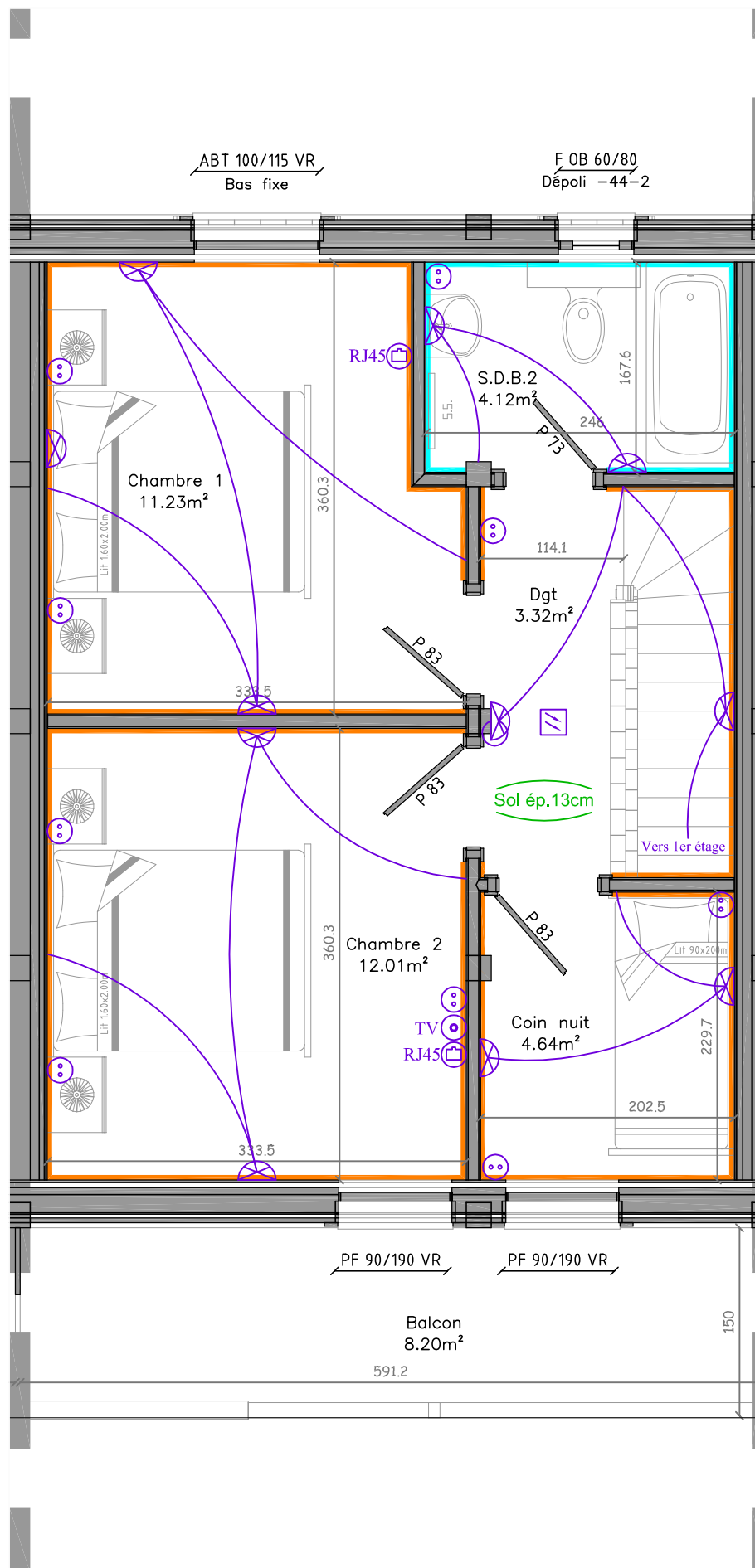
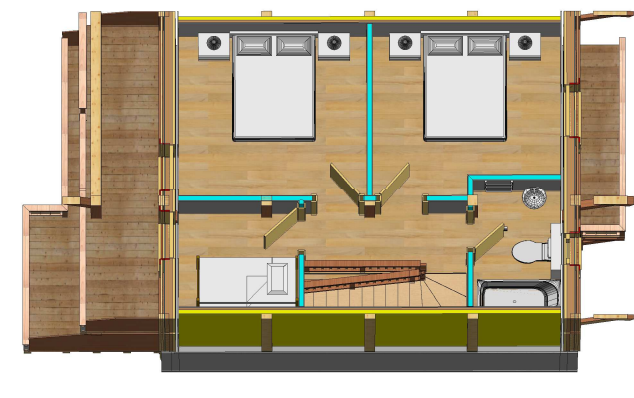


2ème Etage- Logement 3

TABLEAU DES SURFACES		
Rez de jardin		
Habitable	Utile	Plancher
11.95 m ²	13.19 m ²	12.20 m ²
1er Etage		
Habitable	Utile	Plancher
36.18 m ²	36.18 m ²	36.77 m ²
2ème Etage		
Habitable	Utile	Plancher
35.38 m ²	35.38 m ²	37.33 m ²
TOTAL		
Habitable	Utile	Plancher
83.51 m ²	84.75 m ²	86.30 m ²

Note :
 Habitable = Superficie totale - (les surfaces dont H<1,80m + trémières + coksions)
 Utile = Superficie totale (avec les surfaces dont H<1,80m)
 Plancher = Superficie totale - (les surfaces dont H<1,80m + trémières)

+ 1 garage de 24.23 m²



Electricité

- Spot encastré
- Lampe
- Lampe Murale
- Prise simple 16 Ampères
- Prise double 16 Ampères
- Prise triple 16 Ampères
- Prise TV
- Prise RJ45
- Détecteur de mouvement
- Sonette 2 tons
- Détecteur de fumée

Choix des finitions

- Maçonnerie brut (Cave, Garage)
- Fermacell pour faïences
- Placo pour peinture / Option
- Fermacell pour pierres / Option
- Lambris épicea naturel
- Panneaux type OSB
- Bardage épicea naturel
- Bardage épicea brosse / Option
- Bardage épicea blanchi / Option
- Bardage épicea gris polaire / Option
- Bardage thermo-brossé
- Bardage vieux-bois / Option
- Paroi douche vitrée / Option
- Plafonds en bardage épicea étuvé éclaté brosse

LE PIED DE LA PLAGNE - LOGEMENT 3

TYPE : Chalet mitoyen Poteaux-Poutres 4 logements N° : 3/3
 DESIGNATION : 2ème Etage CLIENT : Monsieur/Madame
 FORMAT : A3 ECHELLE : 1/50 DESS : T.J. DATE : 21 septembre 2015

Plan validé le _____
 Signature(s) du (des) client(s) :

MAITRE D'OEUVRE



Les Chalets Dutruel
 La passion du bois depuis 1950

Concepteur et Constructeur de Chalets Individuels ou Collectifs

Les Chalets Dutruel - Les Champs de Grange Blanche - 74000 BRNOY - Tél : 04 70 71 80 20 - Fax : 04 70 71 81 81 - Web : www.chalets-dutruel.com - Mail : chalets.dutruel@wanadoo.fr

Visuel des plans et représentations graphiques non contractuel. Ces plans ainsi que tous les documents annexes sont la propriété des Chalets Dutruel SAS.