

Surfaces Habitables			
	Pièces	Surfaces Habitables	Surfaces au Sol
<b>Rez-de-Jardin</b>			
	Dgt	3,61	5,96
	Local Technique	9,48	9,48
	Salle de Jeux	34,00	34,00
		<b>47,09 m<sup>2</sup></b>	<b>49,44 m<sup>2</sup></b>
<b>Rez-de-Chaussée</b>			
	Chambre 1	9,21	9,21
	Douche	2,62	2,62
	Entrée	7,01	7,01
	Espace de Vie	37,16	37,16
	WC	1,66	1,66
		<b>57,66 m<sup>2</sup></b>	<b>57,66 m<sup>2</sup></b>
<b>Etage</b>			
	Bains	5,85	5,85
	Chambre 2	9,13	9,13
	Chambre 3	12,00	12,00
	Chambre 4	12,00	12,00
	Dgt	3,71	3,71
	WC	1,86	1,86
		<b>44,55 m<sup>2</sup></b>	<b>44,55 m<sup>2</sup></b>
		<b>149,30 m<sup>2</sup></b>	<b>151,65 m<sup>2</sup></b>

Surfaces Garage		
	Identifications	Surfaces
<b>Rez-de-Jardin</b>		
	Garage à Vélos	13,26
		<b>13,26 m<sup>2</sup></b>
<b>Rez-de-Chaussée</b>		
	Garage	24,08
		<b>24,08 m<sup>2</sup></b>
		<b>37,34 m<sup>2</sup></b>

## Plan de Vente

**PROJET :** Construction d'un Chalet

**DESIGNATION :** Rez-de-Jardin

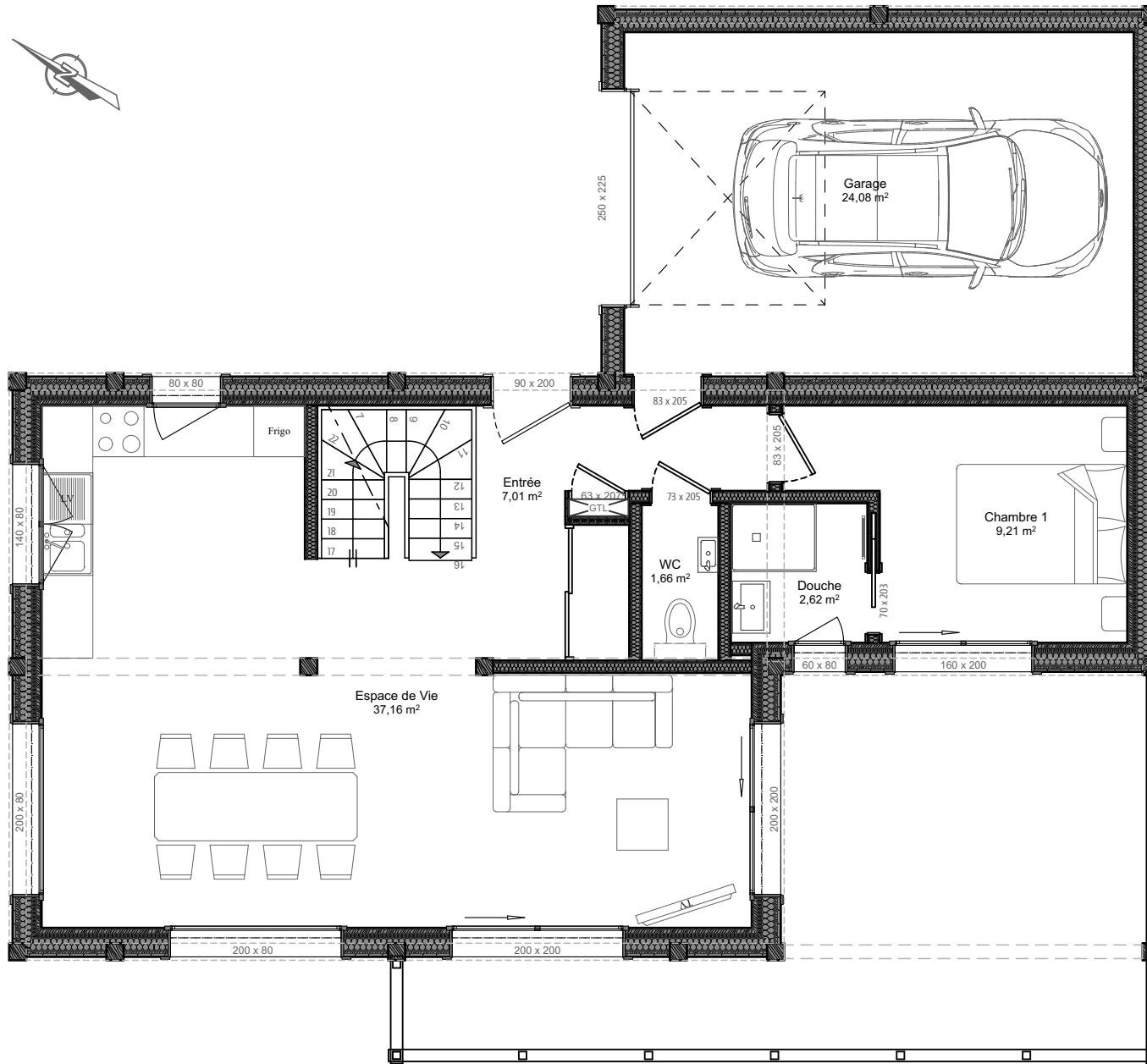
**FORMAT :** A4 **ECHELLE :** 1:75

**DATE :** 21 Novembre 2023



**Les Chalets Dutruel**  
La passion du bois depuis 1950

Concepteur et Constructeur de Chalets Individuels ou Collectifs



Surfaces Habitables			
	Pièces	Surfaces Habitables	Surfaces au Sol
<b>Rez-de-Jardin</b>			
	Dgt	3,61	5,96
	Local Technique	9,48	9,48
	Salle de Jeux	34,00	34,00
		<b>47,09 m<sup>2</sup></b>	<b>49,44 m<sup>2</sup></b>
<b>Rez-de-Chaussée</b>			
	Chambre 1	9,21	9,21
	Douche	2,62	2,62
	Entrée	7,01	7,01
	Espace de Vie	37,16	37,16
	WC	1,66	1,66
		<b>57,66 m<sup>2</sup></b>	<b>57,66 m<sup>2</sup></b>
<b>Etage</b>			
	Bains	5,85	5,85
	Chambre 2	9,13	9,13
	Chambre 3	12,00	12,00
	Chambre 4	12,00	12,00
	Dgt	3,71	3,71
	WC	1,86	1,86
		<b>44,55 m<sup>2</sup></b>	<b>44,55 m<sup>2</sup></b>
		<b>149,30 m<sup>2</sup></b>	<b>151,65 m<sup>2</sup></b>

Surfaces Garage		
	Identifications	Surfaces
<b>Rez-de-Jardin</b>		
	Garage à Vélos	13,26
		<b>13,26 m<sup>2</sup></b>
<b>Rez-de-Chaussée</b>		
	Garage	24,08
		<b>24,08 m<sup>2</sup></b>
		<b>37,34 m<sup>2</sup></b>

## Plan de Vente

**PROJET :** Construction d'un Chalet

**DESIGNATION :** Rez-de-Chaussée

**FORMAT :** A4 **ECHELLE :** 1:75

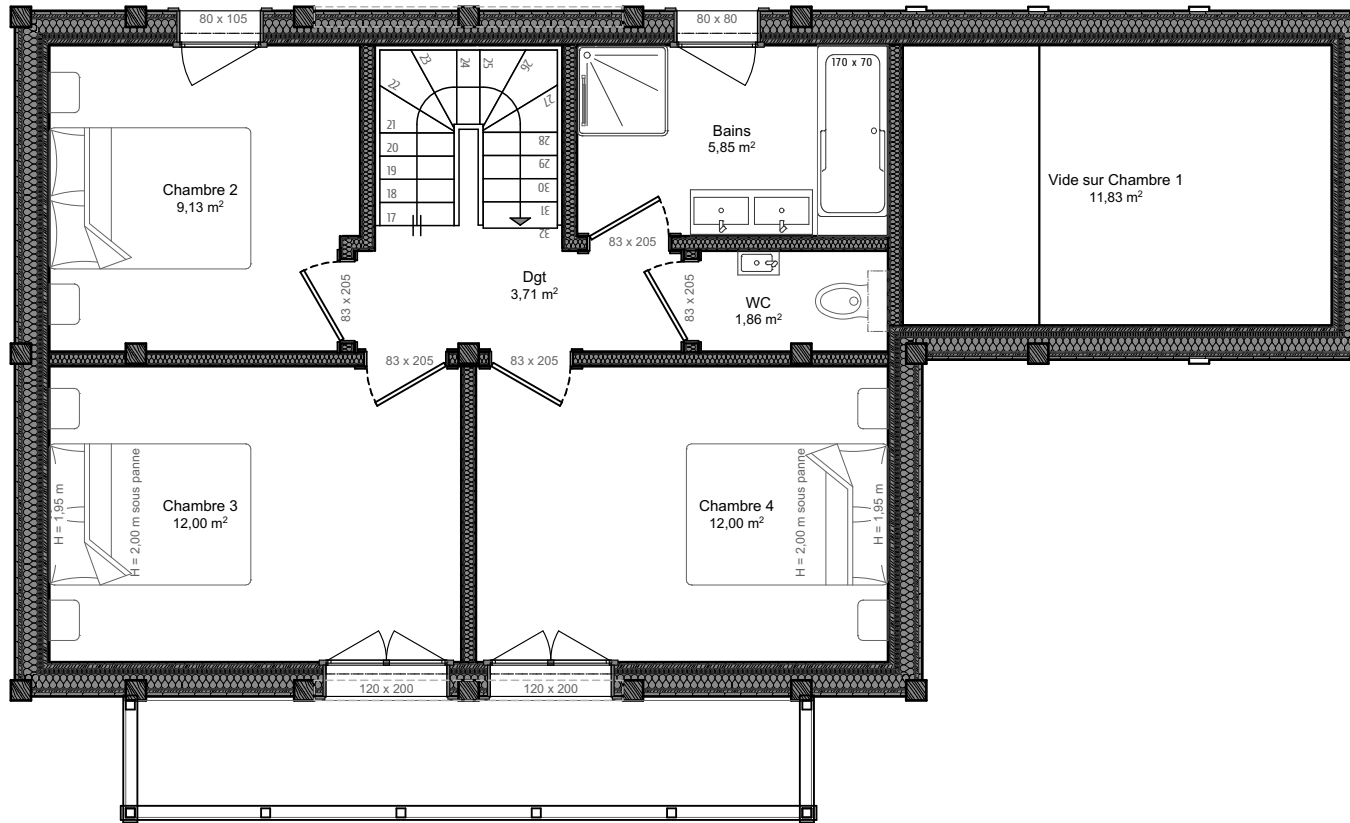
**DATE :** 21 Novembre 2023



**Les Chalets Dutruel**  
La passion du bois depuis 1950

Concepteur et Constructeur de Chalets Individuels ou Collectifs

Visuel des plans et représentations graphiques non contractuels. Ces plans ainsi que tous les documents annexes sont la propriété des Chalets Dutruel SAS.



Surfaces Habitables			
	Pièces	Surfaces Habitables	Surfaces au Sol
<b>Rez-de-Jardin</b>			
	Dgt	3,61	5,96
	Local Technique	9,48	9,48
	Salle de Jeux	34,00	34,00
		<b>47,09 m<sup>2</sup></b>	<b>49,44 m<sup>2</sup></b>
<b>Rez-de-Chaussée</b>			
	Chambre 1	9,21	9,21
	Douche	2,62	2,62
	Entrée	7,01	7,01
	Espace de Vie	37,16	37,16
	WC	1,66	1,66
		<b>57,66 m<sup>2</sup></b>	<b>57,66 m<sup>2</sup></b>
<b>Etage</b>			
	Bains	5,85	5,85
	Chambre 2	9,13	9,13
	Chambre 3	12,00	12,00
	Chambre 4	12,00	12,00
	Dgt	3,71	3,71
	WC	1,86	1,86
		<b>44,55 m<sup>2</sup></b>	<b>44,55 m<sup>2</sup></b>
		<b>149,30 m<sup>2</sup></b>	<b>151,65 m<sup>2</sup></b>

Surfaces Garage		
	Identifications	Surfaces
<b>Rez-de-Jardin</b>		
	Garage à Vélos	13,26
		<b>13,26 m<sup>2</sup></b>
<b>Rez-de-Chaussée</b>		
	Garage	24,08
		<b>24,08 m<sup>2</sup></b>
		<b>37,34 m<sup>2</sup></b>

## Plan de Vente

**PROJET :** Construction d'un Chalet

**DESIGNATION :** Etage

**FORMAT :** A4 **ECHELLE -** 1:75

**DATE :** 21 Novembre 2023



**Les Chalets Dutruel**  
La passion du bois depuis 1950

Concepteur et Constructeur de Chalets Individuels ou Collectifs